

Office-Programme installieren (Word, Excel, PowerPoint)

Hinweis: Die Desktop-Apps müssen nicht notwendigerweise installiert werden. Die Programme lassen sich auch unter office.com im Browser ausführen. Dabei handelt es sich jedoch um abgespeckte Versionen. Den vollen Funktionsumfang und einen höheren Bedienungskomfort hat man nur mit den Desktop-Apps.

1. Unter www.office.com im System anmelden

1. Anklicken

2. deine Emailadresse eingeben

Nun musst du dein Passwort eingeben.

Kennwort eingeben

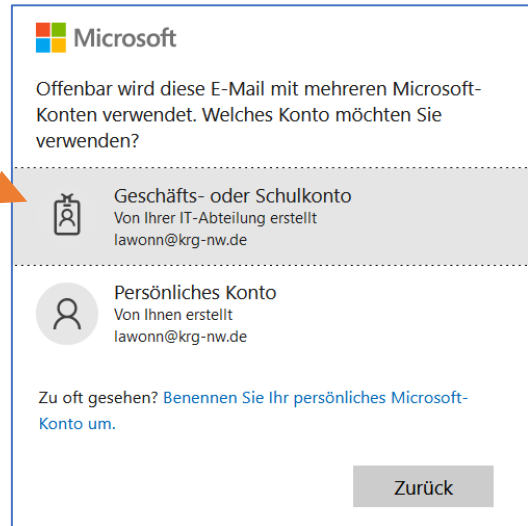
Falls du dich gerade zum ersten Mal anmeldest, musst du dir ein neues Passwort überlegen. Beachte hier die im Unterricht besprochenen Regeln zum Anlegen guter Passwörter. Wenn du dir nicht mehr sicher bist, kannst du die Hinweise hier nochmal nachlesen.

Ändern Sie Ihr Kennwort

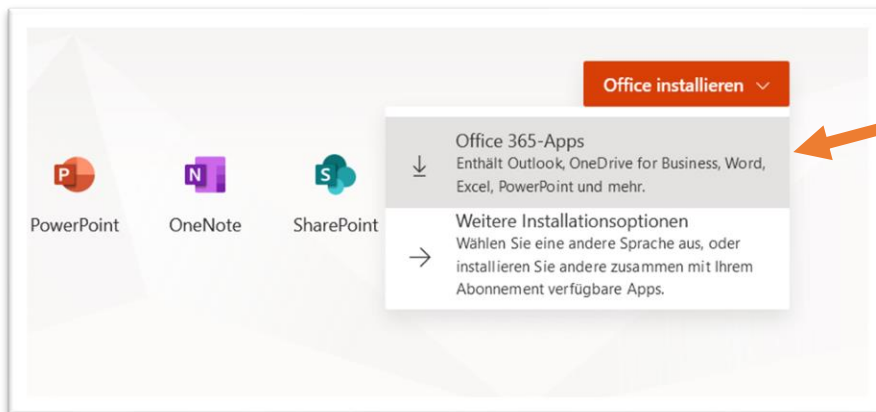
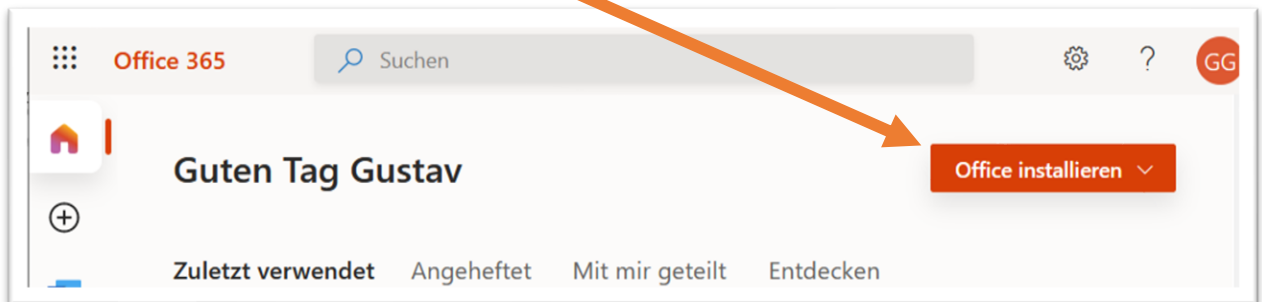
Sie müssen Ihr Kennwort ändern, weil Sie sich entweder erstmalig anmelden oder Ihr Kennwort abgelaufen ist.

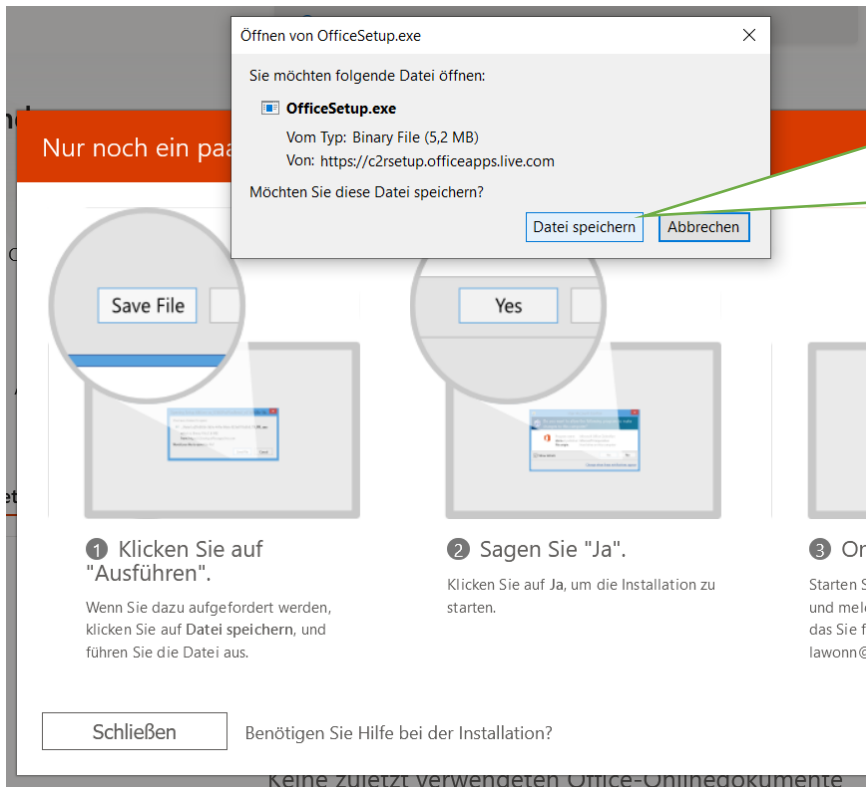
Anmelden

Eventuell erscheint dieses Fenster. Falls ja, dann klicke Geschäfts- oder Schulkonto an.



2. Office installieren anklicken

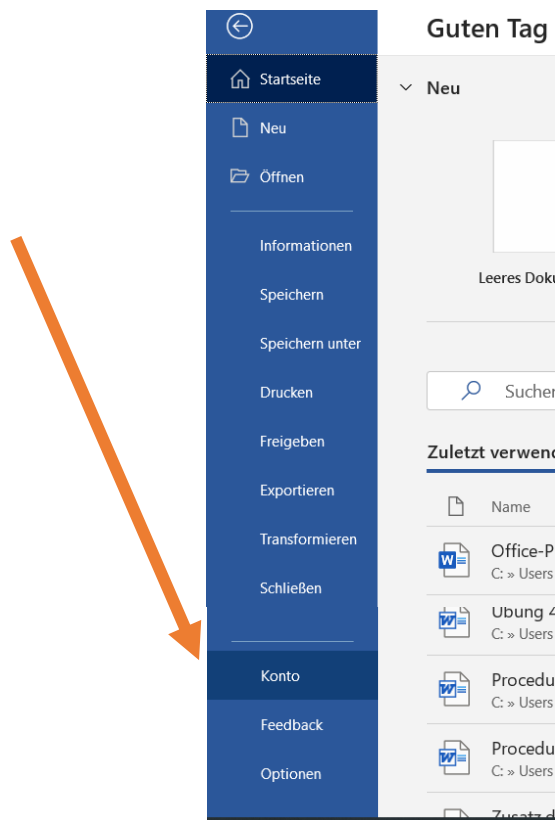




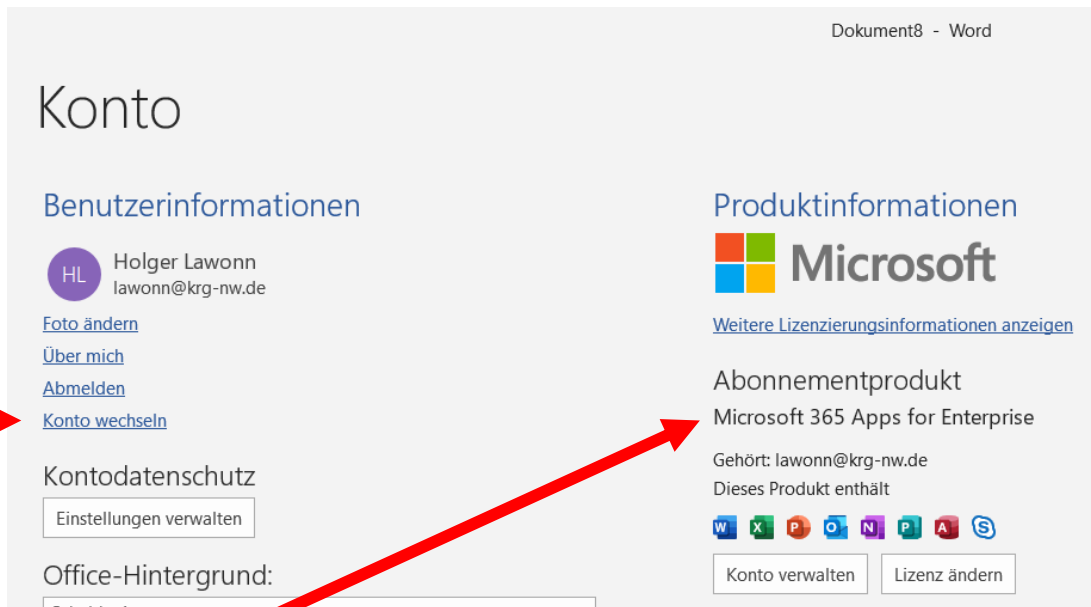
„Datei speichern“ anklicken
und
den Installationsanweisungen
folgen

3. Überprüfen der Installation:

- z.B. Word öffnen
- unter dem Menüpunkt „Datei“ den Unterpunkt „Konto“ auswählen



Hier sollte sich folgendes Bild zeigen (nur mit Ihren Benutzerdaten):



Wenn hier „Microsoft 365 Apps for Enterprise“ steht, ist alles richtig.

Falls nicht gibt es zwei Möglichkeiten:

1. Möglichkeit:	2. Möglichkeit:
Du musst das Benutzerkonto wechseln auf deine Emailadresse, also z.B. <code>gustav.gans@krg-nw.de</code> Benutzer	Du hast „Office 2016“ auf deinem Rechner installiert. Wenn du mit der neuesten Officeversion arbeiten möchtest, musst du Office 2016 zunächst deinstallieren. Dann erscheint obige Ansicht von alleine beim nächsten Start von Word.